



Общество с ограниченной ответственностью "Бюро технической инвентаризации №1"
(полное наименование ОТИ - организации технического учета и технической инвентаризации объектов капитального строительства)

ТЕХНИЧЕСКАЯ ИНФОРМАЦИЯ

На _____ здание
(вид объекта учета)

Федеральное государственное бюджетное учреждение "Уральский научно-исследовательский институт
фтизиопульмонологии" Министерства здравоохранения РФ
(наименование объекта учета)

Адрес (местоположение) объекта учета:

Субъект Российской Федерации	Свердловская область	
Район		
Муниципальное образование	Тип	городской округ
	Наименование	муниципальное образование "город Екатеринбург"
Населенный пункт	Тип	город
	Наименование	Екатеринбург
Улица (проспект, переулок и т.д.)	Тип	улица
	Наименование	22-го Партсъезда
Номер дома	50	
Номер корпуса		
Номер строения		
Литера	Литера А2	
Кв. №, комната №, пом. №		
Иное описание местоположения		

Сведения о ранее произведенной постановке на технический учет в ОТИ

Инвентарный номер	
Кадастровый номер	

*Штамп органа государственного технического учета о внесении сведений в Единый
государственный реестр объектов капитального строительства (ЕГРОКС)*

Наименование учетного органа	
Инвентарный номер	
Кадастровый номер	
Дата внесения сведений в ЕГРОКС	

Паспорт составлен по состоянию на « 19 » _____ декабря _____ 2018

Руководитель (уполномоченное лицо) ООО
"Бюро технической инвентаризации №1"

М.П.

(подпись)

(Козырева Е.Ю.)

(Фамилия И.О.)

1. Описание (состав) технического паспорта.

№ п/п	Наименование составных частей технического паспорта	№ листов	Примечание
1	Описание (состав) технического паспорта	2	
2	Общие сведения об объекте	3	
3	Сведения о бухгалтерском учете	3	
4	Исчисление площадей и объемов здания	3	
5	Ситуационный план расположения объекта	4	Приложение 1
6	Позэтажный план	5-8	Приложение 2
7	Экспликация к поэтажным планам	9-12	Приложение 3
8	Описание конструктивных элементов здания	13-14	
9	Техническое описание пристроек и других частей здания	15	
10	Запись о правообладателях	16	

2. Общие сведения об объекте

Год постройки	Год последнего капремонта	Этажность		Площадь в кв.м.		Назначение	Использование
		Надземная	Подземная	Застройки	Общая		
1984	-	3	1	1036,4	2575,9	нежилое здание	по назначению

3. Сведения о бухгалтерском учете.

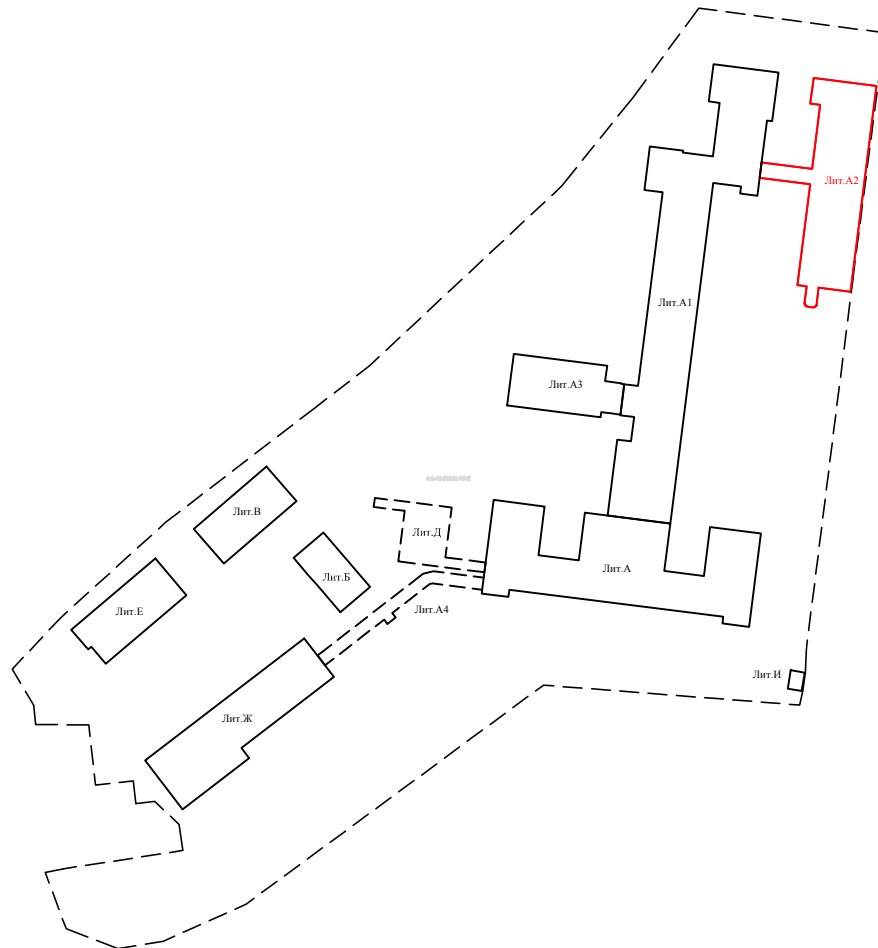
Литер	Инвентарный номер	Наименование по техническому учету	Наименование по бухгалтерскому учету	Остаточная стоимость
A2	-	Административный корпус	-	-

4. Исчисление площадей и объемов здания и его частей (пристроек и т.д.)

Литер по плану	Наименование здания и его части	Площадь (м2)	Высота (м)	Объем (м3)
A2	Основное строение (подвал)	821,60	2,65	2177
A2	Основное строение (1 этаж)	835,90	3,33	2784
A2	Основное строение (2 этаж)	891,60	3,33	2969
A2	Основное строение (3 этаж)	802,40	4,14	3322
a23	Прямоук	2,60		
a24	Прямоук	2,40		
a25	Прямоук	2,30		
a26	Прямоук	2,30		
a27	Прямоук	1,90		
a28	Отмостка	149,70		
a29	Холодный пристрой	21,10		
a30	Навес	12,30		
a38	Крыльцо	3,00		
a39	Крыльцо	2,90		
a40	Навес	2,00		
	Площадь застройки:	1036,40		
	Площадь поэтажная:	3554		
	Объем строительный			11315
	Объем отапливаемый:			11252

5. Ситуационный план

Приложение 1



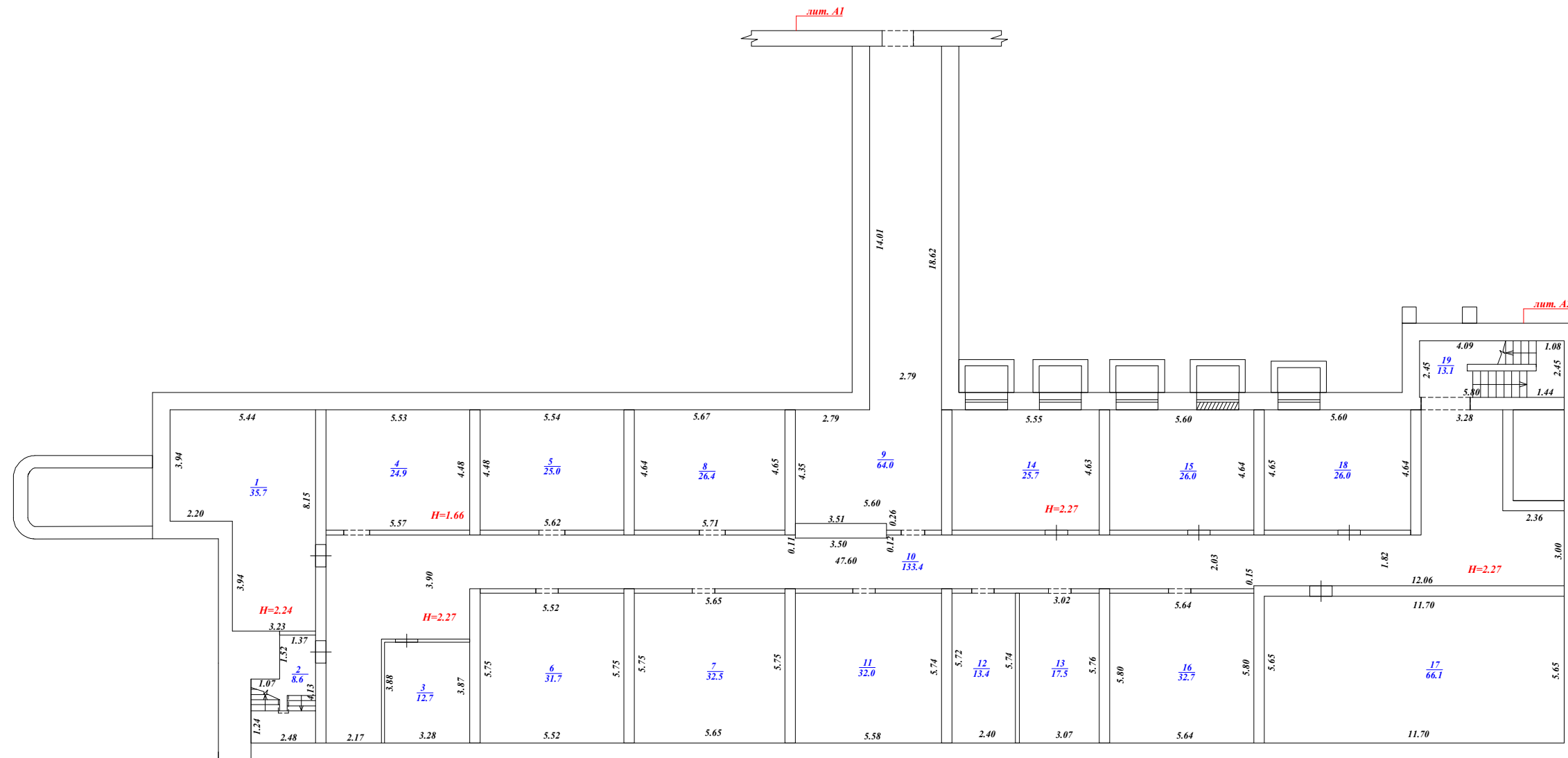
по данным обследования на 31.10.2018 г.

Общество с ограниченной ответственностью "Бюро технической инвентаризации №1"
Ситуационный план

Исполнитель	Фамилия И.О.	Подпись	Дата	Адрес: Свердловская область, г. Екатеринбург, ул. 22-го Партсъезда, д. 50	Лист	1
Исполнитель	Язовцева А.Ю.		19.12.2018		Листов	1
Руководитель	Козырева Е.Ю.		19.12.2018		Масштаб	1:500

6. Поэтажный план

Подвал

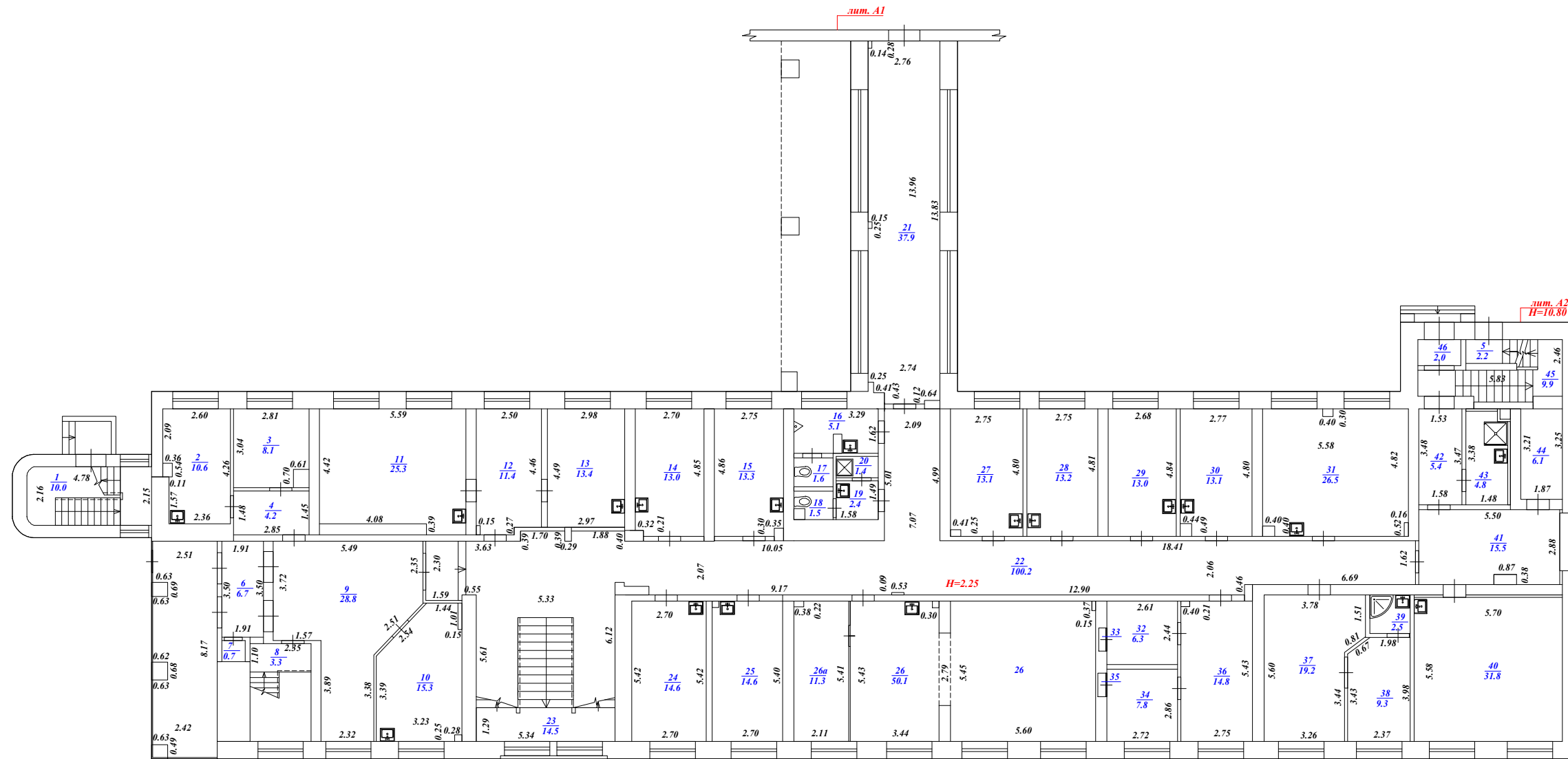


по данным обследования на 31.10.2018 г.

Общество с ограниченной ответственностью "Бюро технической инвентаризации № 1"						
Поэтажный план подвала						
Исполнитель	Фамилия И.О.	Подпись	Дата	Адрес: Свердловская область, г. Екатеринбург, ул. 22-го Партсъезда, д. 50	Лист	1
Исполнитель	Язовцева А.Ю.		19.12.2018		Листов	4
Руководитель	Козырева Е.Ю.		19.12.2018		Масштаб	1:200

6. Поэтажный план

1 этаж

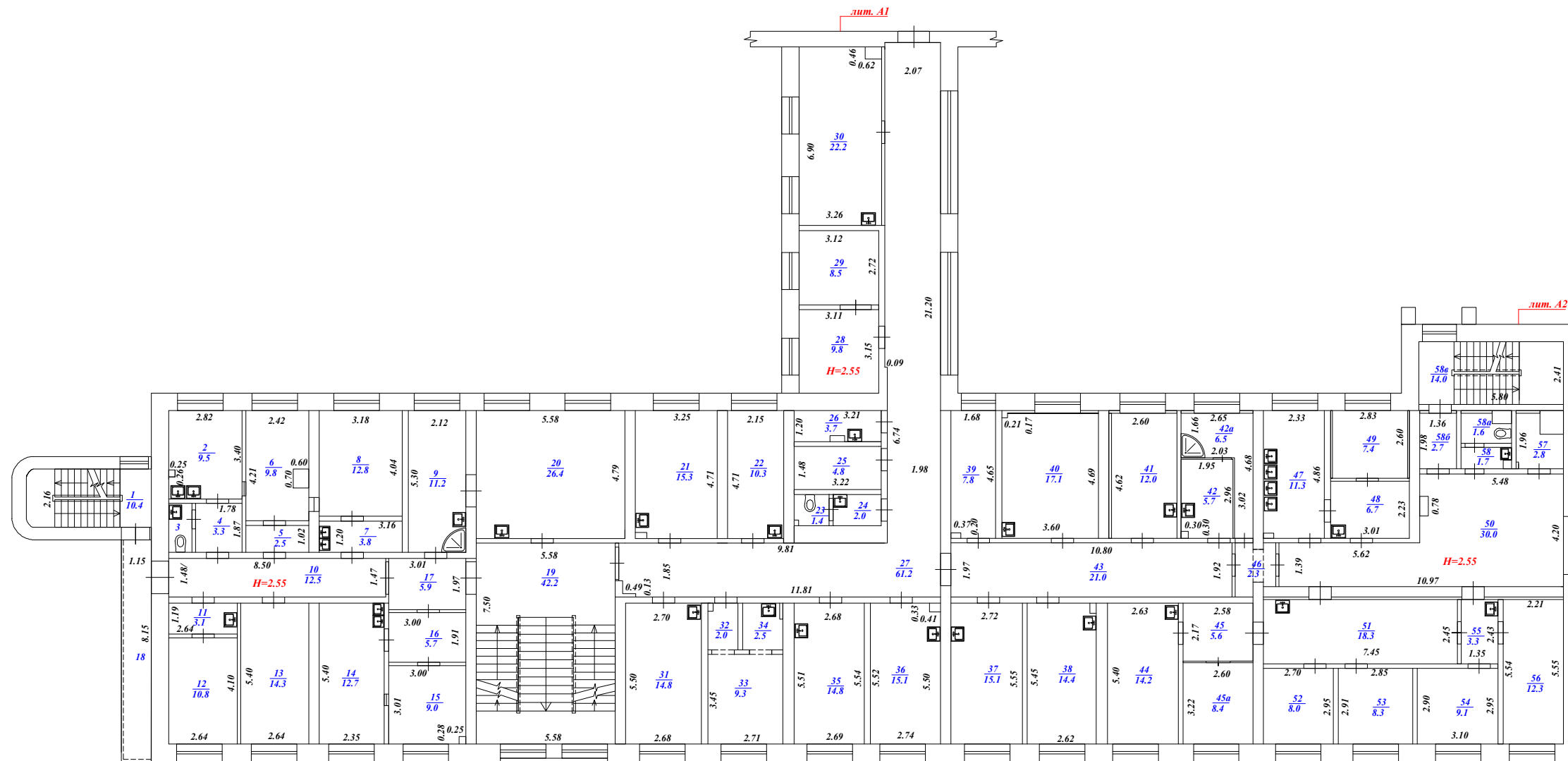


по данным обследования на 31.10.2018 г.

Общество с ограниченной ответственностью "Бюро технической инвентаризации № 1"						
Поэтажный план 1 этажа						
Исполнитель	Фамилия И.О.	Подпись	Дата	Адрес: Свердловская область, г. Екатеринбург, ул. 22-го Партсъезда, д. 50	Лист	2
Исполнитель	Язовцева А.Ю.		19.12.2018		Листов	4
Руководитель	Козырева Е.Ю.		19.12.2018		Масштаб	1:200

6. Поэтажный план

2 этаж

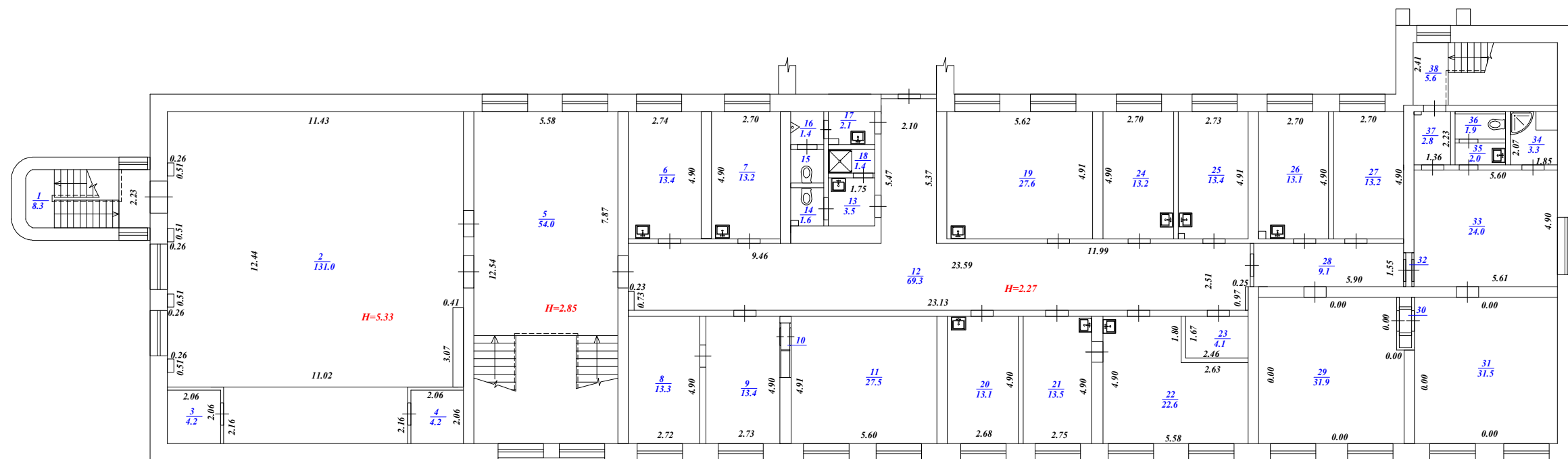


по данным обследования на 31.10.2018 г.

Общество с ограниченной ответственностью "Бюро технической инвентаризации № 1"						
Поэтажный план 2 этажа						
Исполнитель	Фамилия И.О.	Подпись	Дата	Адрес: Свердловская область, г. Екатеринбург, ул. 22-го Партсъезда, д. 50	Лист	3
Исполнитель	Язовцева А.Ю.		19.12.2018		Листов	4
Руководитель	Козырева Е.Ю.		19.12.2018		Масштаб	1:200

6. Поэтажный план

3 этаж



по данным обследования на 31.10.2018 г.

Общество с ограниченной ответственностью "Бюро технической инвентаризации № 1"						
Поэтажный план 3 этажа						
Исполнитель	Фамилия И.О.	Подпись	Дата	Адрес: Свердловская область, г. Екатеринбург, ул. 22-го Партсъезда, д. 50	Лист	4
Исполнитель	Язовцева А.Ю.		19.12.2018		Листов	4
Руководитель	Козырева Е.Ю.		19.12.2018		Масштаб	1:200

7. Экспликация к поэтажному плану здания

Приложение 3

улица 22-го Партсъезда, д. 50

Дата инвентаризации	Литер	Этаж	№ по плану	Наименование помещений	Общая площадь (кв.м.)	в т.ч. площадь		Высота (м.)
						Административно-бытовое		
						Осн. (кв.м.)	Всп. (кв.м.)	
1	3	4	5	6	7	8	9	10
31.10.2018	A2	Подвал	1	Вентиляционная камера	35,7		35,7	2,24
			2	Лестничная клетка	8,6		8,6	-
			3	Электрощитовая	12,7		12,7	2,27
			4	Помещение	24,9		24,9	1,66
			5	Помещение	25,0		25,0	1,66
			6	Помещение	31,7		31,7	2,27
			7	Помещение	32,5		32,5	2,27
			8	Помещение	26,4		26,4	1,66
			9	Коридор	64,0		64,0	2,27
			10	Коридор	133,4		133,4	2,27
			11	Помещение	32,0		32,0	2,27
			12	Помещение	13,4		13,4	2,27
			13	Помещение	17,5		17,5	2,27
			14	Помещение	25,7		25,7	2,27
			15	Помещение	26,0		26,0	2,27
			16	Помещение	32,7		32,7	2,27
			17	Помещение	66,1		66,1	2,27
			18	Помещение	26,0		26,0	2,27
			19	Лестничная клетка	13,1		13,1	-
		Итого по подвалу			647,4		647,4	
31.10.2018	A2		1	Лестничная клетка	10,0		10,0	2,25
			2	Бытовое помещение	10,6		10,6	2,25
			3	Комната кастаньяши	8,1	8,1		2,25
			4	Коридор	4,2		4,2	2,25
			5	Лестница в подвал	2,2		2,2	-
			6	Тамбур	6,7		6,7	2,25
			7	Шкаф уборочного инвентаря	0,7		0,7	2,25
			8	Лестница в подвал	3,3		3,3	-
			9	Вестибюль	28,8		28,8	2,25
			10	Гардеробная	15,3		15,3	2,25
			11	Кабинет	25,3	25,3		2,25
			12	Кабинет	11,4	11,4		2,25
			13	Кабинет	13,4	13,4		2,25
			14	Кабинет	13,0	13,0		2,25
			15	Кабинет	13,3	13,3		2,25
			16	Санузел	5,1		5,1	2,25
			17	Туалет	1,6		1,6	2,25
			18	Туалет	1,5		1,5	2,25
			19	Умывальная	2,4		2,4	2,25
			20	Туалет	1,4		1,4	2,25

8. Описание конструктивных элементов здания и определение процента износа

Литер А2-Основное
 Год постройки 1984

Группа капитальности
 Вид внутренней отделки:

Сборник №

Число этажей 3
 Таблица №

№ п. п.	Наименование конструктивных элементов	Описание конструктивных элементов (материал, конструкция, отделка и т.д.)	Техническое состояние (осадка, трещины, гниль и т.д.)	удельные веса конструктивных элементов	Поправка к удельному весу в %	удельный вес конструктивных элементов-	Износ в %	Произведение % износа на удельный вес конструктивных
1	2	3	4	5	6	7	8	9
1	Фундамент	Железобетонные блоки	трещины в цоколе				15	
2	Стены и перегородки						15	
	Стены и их наружная отделка	Кирпичные	трещины, сколы					
	Перегородки	Кирпичные	трещины					
3	Перекрытия						15	
	Перекрытие чердачное	Железобетонные плиты	незначительное смещение плит относительно друг друга по высоте					
	Перекрытие междуэтажное	Железобетонные плиты	незначительное смещение плит относительно друг друга по высоте					
4	Крыша	Мягкая кровля	вздутие поверхности, трещины, разрывы местами				25	
5	Полы	Линолеум, метлахская плитка, паркет, ламинат, в санузлах керамическая плитка	стертость в ходовых местах, трещины				20	
6	Проемы						5	
	Проемы оконные	Двойные створные, окрашены, 3-й пластиковый стеклопакет	рассыхание переплетов, трещины					
	Проемы дверные	Филенчатые деревянные	трещины, частично новые					
7	Отделочные работы						5	
	Внутренняя отделка - стены	Обои	косметический ремонт					
	Внутренняя отделка - потолки	Подвесные	косметический ремонт					
8	Сантехнические и электрические устройства						15	
	Отопление центральное	От тэц	коррозия					
	Водопровод	Центральный						
	Канализация	Центральная	замена сантехоборудования					
	Горячее водоснабжение	Центральное						
	Электроосвещение	Скрытая проводка						
	Радио	Открытая проводка						
	Телефон	Открытая проводка						
	Вентиляция	Приточно-вытяжная						
9	Прочие работы						20	
	Крыльца	Бетонные						
Итого:				100	x		x	

% износа приведенный к 100 по формуле

$\frac{\text{процент износа (гр.9)*100}}{\text{удельный вес (гр.7)}}$

Литер А2-Подвал
Год постройки

Группа капитальности
Вид внутренней отделки:

Сборник №

Число этажей
Таблица №

№ п. п.	Наименование конструктивных элементов	Описание конструктивных элементов (материал, конструкция, отделка и т.д.)	Техническое состояние (осадка, трещины, гниль и т.д.)	Удельные веса конструктивных элементов	Поправка к удельному весу в %	Удельный вес конструктивных элементов	Износ в %	Произведение % износа на удельный вес конструктивных элементов
1	2	3	4	5	6	7	8	9
1	Стены и перегородки							
	Стены	Железобетонные блоки	трещины, сырость, повреждения				15	
	Перегородки	Кирпичные	трещины в местах сопряжения с плитами перекрытий, выкрошивание раствора в местах сопряжения со смежными конструкциями					
2	Перекрытия						15	
	Перекрытие надподвальное	Железобетонные плиты	незначительное смещение плит относительно друг друга по высоте					
3	Полы	Бетонные, мозаичная плитка	выбоины, волосные и мелкие трещины, стертость в ходовых местах				20	
4	Проемы						20	
	Проемы оконные	Двойные створные деревянные	щели в притворах, коррозия элементов					
	Проемы дверные	Филенчатые деревянные	осадка, трещины, коррозия элементов					
5	Отделочные работы						25	
	Внутренняя отделка-стены	Побелка панели - масляная краска по штукатурке, побелка по кирпичу	волосные и мелкие трещины, местами отслоения					
	Внутренняя отделка-потолки	Побелка	волосные и мелкие трещины, местами отслоения					
6	Сантехнические и электрические устройства						20	
	Отопление центральное	От тэц	коррозия					
	Электроосвещение	Открытая проводка, открытая проводка в металлических трубках	неисправность, ослабление креплений, утрата отдельных приборов, потеря эластичности изоляции проводов					
	Вентиляция	Приточно-вытяжная						
7	Прочие работы						20	
	Прямки	Кирпичные	трещины, сколы					
	Отмостка	Бетонная	трещины, сколы					
Итого:				100	x		x	

% износа приведенный к 100 по формуле

$\frac{\text{процент износа (гр.9)} \cdot 100}{\text{удельный вес (гр.7)}}$

9. Техническое описание пристроек и других частей здания

Литер	Число этажей	Сборник	Таблица	
a29 - Холодный пристрой	1			
Наименование конструктивных элементов	Описание конструктивных элементов (материал, конструкция, отделка и прочее)	Удельный вес по таблице	Поправка к удельн. весу	Удельный вес с поправк.
1	2	3	4	5
Фундамент	Бетонный			
Стены и перегородки	Пластиковые с остеклением t=6 см			
Крыша	Металлопластиковые панели			
Полы	Тротуарная плитка			
Проемы	Двери пластиковые с остеклением			
Электроосвещение	Скрытая проводка			
	Итого:	100	x	

10. Запись о правообладателях

№	Вид права	Доля	Правообладатель	Документы основания	Дата
1	оперативное управление		Федеральное государственное бюджетное учреждение "Уральский научно- исследовательский институт фтизиопульмонологии" Министерства здравоохранения Российской Федерации	Свидетельство о гос. Регистрации права, запись в ЕГРП №66- 01/01-65/2000-404 от 12.12.2012 г.	19.12.2018 г.

Технический паспорт

Дата составления паспорта

19 декабря 2018 г.

Выполнил		Проверил	
Ф.И.О.	Подпись	Ф.И.О.	Подпись
Язовцева А.Ю.		Козырева Е.Ю.	

Согласовано:

Наименование собственника(владельца) объекта недвижимости на	Должность	Ф.И.О.	Подпись