



Общество с ограниченной ответственностью "Бюро технической инвентаризации №1"  
(полное наименование ОТИ - организации технического учета и технической инвентаризации объектов капитального строительства)

## ТЕХНИЧЕСКАЯ ИНФОРМАЦИЯ

На \_\_\_\_\_ здание  
(вид объекта учета)

Федеральное государственное бюджетное учреждение "Уральский научно-исследовательский институт  
фтизиопульмонологии" Министерства здравоохранения РФ  
(наименование объекта учета)

### Адрес (местоположение) объекта учета:

Субъект Российской Федерации	Свердловская область	
Район		
Муниципальное образование	Тип	городской округ
	Наименование	муниципальное образование "город Екатеринбург"
Населенный пункт	Тип	город
	Наименование	Екатеринбург
Улица (проспект, переулок и т.д.)	Тип	улица
	Наименование	22-го Партсъезда
Номер дома	50	
Номер корпуса		
Номер строения		
Литера	Литера Е	
Кв. №, комната №, пом. №		
Иное описание местоположения		

*Сведения о ранее произведенной постановке на технический учет в ОТИ*

Инвентарный номер	
Кадастровый номер	

*Штамп органа государственного технического учета о внесении сведений в Единый  
государственный реестр объектов капитального строительства (ЕГРОКС)*

Наименование учетного органа	
Инвентарный номер	
Кадастровый номер	
Дата внесения сведений в ЕГРОКС	

Паспорт составлен по состоянию на « 19 » \_\_\_\_\_ декабря \_\_\_\_\_ 2018

Руководитель (уполномоченное лицо) ООО  
"Бюро технической инвентаризации №1"

М.П.

(подпись)

(Козырева Е.Ю.)

(Фамилия И.О.)

## 1. Описание (состав) технического паспорта.

№ п/п	Наименование составных частей технического паспорта	№ листов	Примечание
1	Описание (состав) технического паспорта	2	
2	Общие сведения об объекте	3	
3	Сведения о бухгалтерском учете	3	
4	Исчисление площадей и объемов здания	3	
5	Ситуационный план расположения объекта	4	Приложение 1
6	Позэтажный план	5	Приложение 2
7	Экспликация к поэтажным планам	6	Приложение 3
8	Описание конструктивных элементов здания	7	
9	Запись о правообладателях	8	

**2. Общие сведения об объекте**

Год постройки	Год последнего капремонта	Этажность		Площадь в кв.м.		Назначение	Использование
		Надземная	Подземная	Застройки	Общая		
1984	-	1		363,3	275,3	нежилое здание	по назначению

**3. Сведения о бухгалтерском учете.**

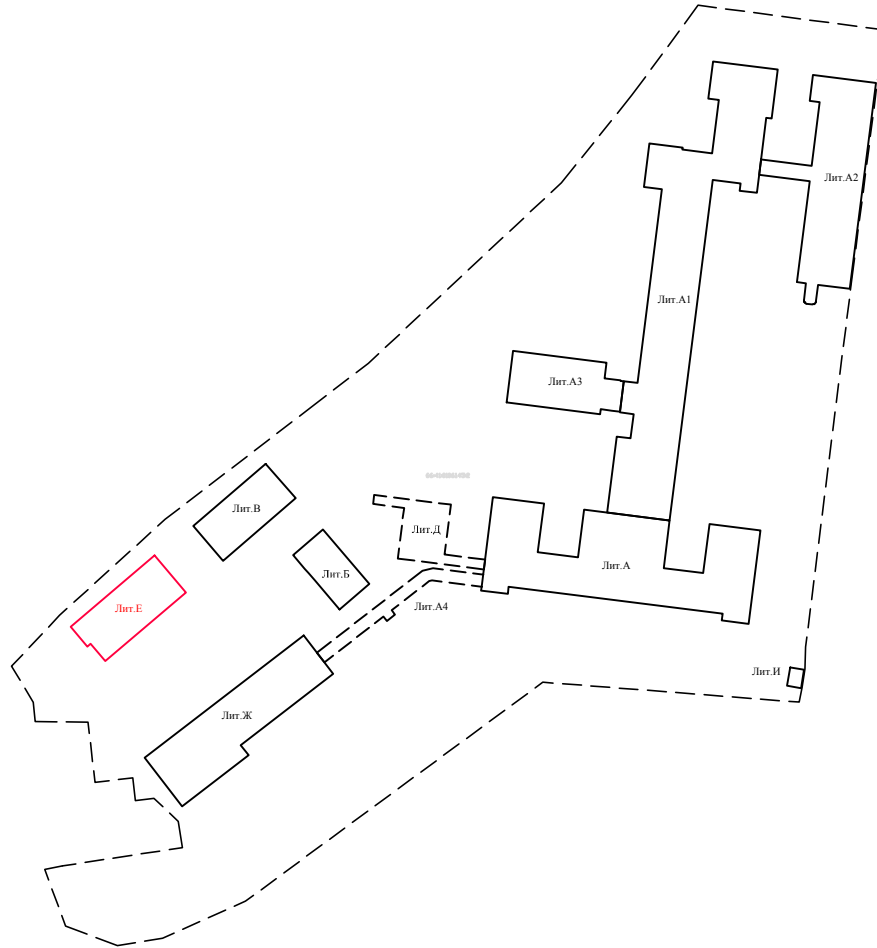
Литер	Инвентарный номер	Наименование по техническому учету	Наименование по бухгалтерскому учету	Остаточная стоимость
Е	-	Паталого-анатомический корпус	-	-

**4. Исчисление площадей и объемов здания и его частей (пристроек и т.д.)**

Литер по плану	Наименование здания и его части	Площадь (м2)	Высота (м)	Объем (м3)
Е	Основное	355,40	3,80	1351
е	Крыльцо	1,50		
е1	Площадка	6,40		
	Площадь застройки:	363,30		
	Площадь поэтажная:	363,30		1351
	Объем отапливаемый:			1351

## 5. Ситуационный план

Приложение 1



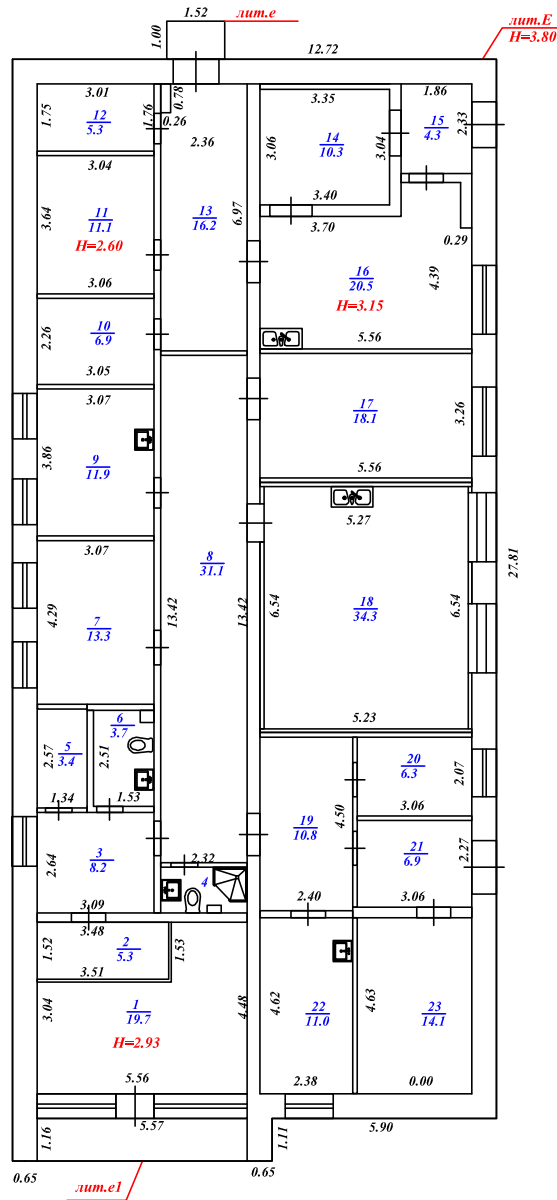
по данным обследования на 31.10.2018 г.

Общество с ограниченной ответственностью "Бюро технической инвентаризации №1"  
Ситуационный план

Исполнитель	Фамилия И.О.	Подпись	Дата	Адрес: Свердловская область, г. Екатеринбург, ул. 22-го Партсъезда, д. 50	Лист	1
Исполнитель	Язовцева А.Ю.		19.12.2018		Листов	1
Руководитель	Козырева Е.Ю.		19.12.2018		Масштаб	1:500

# 6. поэтажный план

## 1 этаж



по данным обследования на 31.10.2018 г.

Общество с ограниченной ответственностью "Бюро технической инвентаризации №1"						
Поэтажный план 1 этажа						
Исполнитель	Фамилия И.О.	Подпись	Дата	Адрес: Свердловская область, г. Екатеринбург, ул. 22-го Партсъезда, д. 50	Лист	1
Исполнитель	Язовцева А.Ю.		19.12.2018		Листов	1
Руководитель	Козырева Е.Ю.		19.12.2018		Масштаб	1:200

## 7.Экспликация к поэтажному плану здания

Приложение 3

### улица 22-го Партсъезда, д. 50

Дата инвентаризации	Литер	Этаж	№ по плану	Наименование помещений	Общая площадь (кв.м.)	в т.ч. площадь		Высота (м.)
						Лечебно- санитарное		
						Осн. (кв.м.)	Всп. (кв.м.)	
31.10.2018	Е	1	1	Рентгенкабинет	19,7	19,7		2,93
	Е	1	2	Рентгенкабинет	5,3	5,3		2,93
	Е	1	3	Коридор	8,2		8,2	
	Е	1	4	Санузел	2,6		2,6	
	Е	1	5	Кладовая	3,4		3,4	
	Е	1	6	Санузел	3,7		3,7	
	Е	1	7	Кабинет	13,3	13,3		
	Е	1	8	Коридор	31,1		31,1	
	Е	1	9	Кабинет	11,9	11,9		
	Е	1	10	Электрощитовая	6,9		6,9	
	Е	1	11	Комната прачечная	11,1	11,1		2,64
	Е	1	12	Теплопункт	5,3		5,3	
	Е	1	13	Коридор	16,2		16,2	
	Е	1	14	Морозильная камера	10,3	10,3		
	Е	1	15	Тамбур	4,3		4,3	
	Е	1	16	Секционная	20,5	20,5		3,15
	Е	1	17	Кабинет	18,1	18,1		
	Е	1	18	Лаборатория	34,3	34,3		2,55
	Е	1	19	Коридор	10,8		10,8	
	Е	1	20	Фиксаторная	6,3	6,3		
	Е	1	21	Коридор	6,9		6,9	
	Е	1	22	Кабинет	11,0	11,0		
	Е	1	23	Фотокомната	14,1	14,1		
<b>Итого:</b>					<b>275,3</b>	<b>175,9</b>	<b>99,4</b>	

## 8. Описание конструктивных элементов здания и определение процента износа

Литер Е-Основное      Группа капитальности      Число этажей 1  
 Год постройки 1984      Вид внутренней отделки: простая      Сборник №      Таблица №

№ п. п.	Наименование конструктивных элементов	Описание конструктивных элементов (материал, конструкция, отделка и т.д.)	Техническое состояние (осадка, трещины, гниль и т.д.)	Удельные веса конструктивных элементов	Поправка к удельному весу в %	Удельный вес конструктивных элементов	Износ в %	Произведение % износа на удельный вес конструктивных
1	2	3	4	5	6	7	8	9
1	Фундамент	Крупные железобетонные блоки	мелкие трещины в цоколе				15	
2	Стены и перегородки						15	
	Стены и их наружная отделка	Кирпичные Т=66 см, облицованно силикатным кирпичем	незначительные отколы, выветривание швов, следы сырости					
	Перегородки	Кирпичные	незначительные повреждения					
3	Перекрытия	Железобетонные плиты	незначительные повреждения				15	
4	Крыша	Металлический профлист	хорошее				5	
5	Полы	Линолеум, керамическая плитка	замена полов				0	
6	Проемы						10	
	Проемы оконные	Двойные створные, окрашенные	незначительные повреждения					
	Проемы дверные	Филенчатые, металлические окрашены	замена дверей					
7	Отделочные работы						5	
	Внутренняя отделка	Штукатурка, побелка, окраска масляной краской, облицовка кафелем	хорошее - косметический ремонт					
8	Санитарно-технические устройства						20	
	Отопление центральное	от ТЭЦ						
	Водопровод	Центральный						
	Канализация	Центральная						
	Горячее водоснабжение	Центральное						
	Вентиляция	Приточно-вытяжная						
	Электроосвещение	скрытая проводка						
Слаботочные устройства	Телефон - открытая проводка							
10	Прочие работы	Площадка, крыльцо бетонные					0	
<b>Итого:</b>								
				100	x		x	

% износа приведенный к 100 по формуле

$\frac{\text{процент износа (гр.9)*100}}{\text{удельный вес (гр.7)}}$

### 9. Запись о правообладателях

№	Вид права	Доля	Правообладатель	Документы основания	Дата
1	оперативное управление		Федеральное государственное бюджетное учреждение "Уральский научно- исследовательский институт фтизиопульмонологии" Министерства здравоохранения Российской Федерации	Свидетельство о гос. Регистрации права, запись в ЕГРП №66- 01/01-65/2000-401 от 12.12.2012 г.	19.12.2018 г.

Технический паспорт

Дата составления паспорта

19 декабря 2018 г.

Выполнил		Проверил	
Ф.И.О.	Подпись	Ф.И.О.	Подпись
Язовцева А.Ю.		Козырева Е.Ю.	

**Согласовано:**

Наименование собственника(владельца) объекта недвижимости на	Должность	Ф.И.О.	Подпись