

## РЕАБИЛИТАЦИОННЫЙ МЕНЕДЖЕР



- ✓ Осуществляет личный контакт с пострадавшим на производстве (его законным представителем) на протяжении всего процесса комплексной реабилитации пострадавших и последующего трудоустройства.
- ✓ Осуществляет непрерывное взаимодействие с пострадавшим, страхователем, медицинскими организациями и другими участниками процесса с целью разработки ПРП, определения реабилитационного и трудового прогноза, заключения договора на оплату лечения, решения вопроса последующего трудоустройства, определения видов и объема реабилитационных мероприятий, определения потребности в отдельных средствах реабилитации, определение сроков проведения медицинской реабилитации.
- ✓ Разъясняет пострадавшему на производстве его права и обязанности при осуществлении обеспечения по страхованию от несчастных случаев на производстве, оказывает помощь в реализации его прав.
- ✓ Разрабатывает индивидуальную программу комплексной реабилитации пострадавшего.
- ✓ Оформляет согласие на передачу персональных данных пострадавшего участникам процесса.
- ✓ Координирует оказание пострадавшему на производстве надлежащего клинико-диагностического обследования и специализированной медицинской помощи.
- ✓ Осуществляет совместно с врачебным персоналом медицинских организаций и пострадавшим своевременную корректировку индивидуального плана комплексной реабилитации и контроль за выполнением рекомендованных мероприятий.
- ✓ Оказывает содействие в сохранении рабочего места или получении нового.

**При успешном завершении всех этапов комплексной реабилитации пострадавший может вернуться к трудовой/профессиональной деятельности**

### ИНДИВИДУАЛЬНЫЙ ПЛАН КОМПЛЕКСНОЙ РЕАБИЛИТАЦИИ

Документ, разрабатываемый реабилитационным менеджером совместно с медицинскими организациями, пострадавшим и другими участниками, содержащий перечень планируемых мероприятий, подлежащий при необходимости, своевременной корректировке с целью достижения максимального реабилитационного эффекта.

## АДРЕСА ОБРАЩЕНИЙ:

г. Екатеринбург, 620028, ул. Д. Ибаррури, д. 2  
E-mail: [fil\\_12@ro66.fss.ru](mailto:fil_12@ro66.fss.ru)  
Телефон: (343) 371-70-68  
(343) 371-09-57

### Обслуживаемые территории:

**р-ны г.Екатеринбурга:** Верх-Исетский, Железнодорожный, Кировский, Ленинский, Октябрьский, Орджоникидзевский, Чкаловский  
**города:** Асбест, Арамилы, Березовский, Богданович, Верхняя Пышма, Дегтярск, Заречный, Каменск-Уральский, Красноуфимск, Новоуральск, Первоуральск, Полевской, Ревда, Среднеуральск, Сухой Лог  
**районы:** Артинский, Ачитский, Белоярский, Богдановичский, Каменский, Красноуфимский, Нижне-Сергинский, Сысертский, Шалинский, поселки: Бисертское, Верхнее Дуброво, Малышево, Рефтинский, Староуткинский

г. Нижний Тагил, 622022, ул. Выйская, д. 70  
E-mail: [fil\\_16@ro66.fss.ru](mailto:fil_16@ro66.fss.ru)  
Телефон: (3435) 24-24-83  
(3435) 24-78-22

### Обслуживаемые территории:

**города:** Алапаевск, Артемовский, Верхняя Салда, Ивдель, Ирбит, Камышлов, Карпинск, Качканар, Кировград, Краснотурьинск, Красноуральск, Кушва, Лесной (ЗАТО), Невьянск, Нижняя Салда, Нижний Тагил, Нижняя Тура, Реж, Североуральск, Серов, Тавда  
**районы:** Алапаевский, Байкаловский, Верхотурский, Гаринский, Ирбитский, Камышловский, Ново-Лялинский, Пригородный, Пышминский, Серовский, Слободо-Туринский, Талицкий, Таборинский, Тугулымский, Туринский.

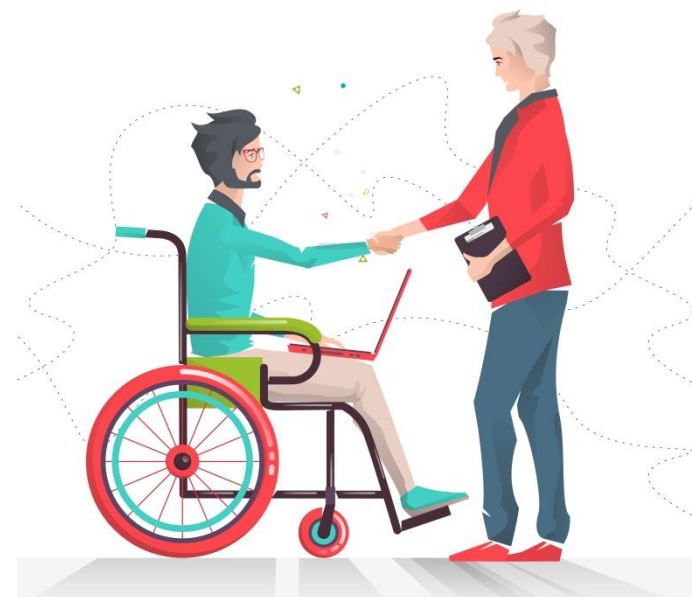
Сайт: <https://r66.fss.ru>

Телефон горячей линии:  
**(343) 375-86-81**

## ФОНД СОЦИАЛЬНОГО СТРАХОВАНИЯ РОССИЙСКОЙ ФЕДЕРАЦИИ



Государственное учреждение -  
Свердловское региональное отделение  
Фонда социального страхования  
Российской Федерации



# Комплексная реабилитация лиц, пострадавших на производстве

Система мероприятий социальной и профессиональной реабилитации, предполагающая проведение непрерывного цикла многоуровневого реабилитационного процесса, направленного на физическое и психологическое восстановление пострадавшего на производстве и возвращение к трудовой деятельности.

Для достижения оптимального результата разрабатывается индивидуальный план комплексной реабилитации, которой подлежит корректировке, в зависимости от изменений вашего здоровья и достигнутых результатов реабилитации.

Вред, нанесенный здоровью в результате несчастного случая на производстве, может быть устранён или уменьшен.

## ПОЭТАПНОЕ ВОЗВРАЩЕНИЕ ПОСТРАДАВШИХ НА ПРОИЗВОДСТВЕ К ТРУДУ



## МЕДИЦИНСКАЯ ПОМОЩЬ

Стационарная, амбулаторная, специализированная, в том числе высокотехнологичная медицинская помощь, осуществляемая на территории РФ. Оказание медицинской помощи в острый период течения заболевания или травмы в отделениях реанимации и интенсивной терапии.

## РАННЯЯ РЕАБИЛИТАЦИЯ В ЦЕНТРАХ РЕАБИЛИТАЦИИ ФОНДА СОЦИАЛЬНОГО СТРАХОВАНИЯ РФ

Реабилитация в ранний восстановительный период травмы при наличии подтвержденной результатами обследования перспективы восстановления функций (реабилитационного потенциала) в специализированных реабилитационных отделениях многопрофильных стационаров или реабилитационных центрах (ЛФК, занятия на тренажерах, физиотерапия, минеральные воды, грязелечение, массаж, психологическая помощь, профадаптация и др.)

## МЕДИКО-СОЦИАЛЬНАЯ ЭКСПЕРТИЗА (МСЭ)

- ❑ Разработка программы реабилитации пострадавшего (ПРП) в период временной нетрудоспособности для приобретения лекарственных средств, технических средств реабилитации (ТСР) и протезно-ортопедических изделий (ПОИ); назначение санаторно-курортного лечения (СКЛ).
- ❑ Установление степени утраты профессиональной трудоспособности и группы инвалидности.

## ПЕРЕОБУЧЕНИЕ

Если последствия полученной травмы не позволяют заниматься профессиональной деятельностью, предшествовавшей страховому случаю, то пострадавший имеет возможность получить новую профессию за счёт средств Фонда социального страхования РФ в образовательных учреждениях в различных формах: очной, заочной, очно-заочной (вечерней), дистанционной в соответствии с ПРП.

## ВОЗВРАЩЕНИЕ К ТРУДУ И ПРОИЗВОДСТВЕННАЯ АДАПТАЦИЯ

Создание специализированного рабочего места работодателем и его оснащение дополнительным основным и вспомогательным оборудованием, социально-психологическое сопровождение в процессе адаптации на рабочем месте.

## ВЫПЛАТА ПОСОБИЙ

Возмещение вреда в результате несчастного случая устанавливается:

- ❑ в виде пособия по временной нетрудоспособности (размер пособия рассчитывается независимо от страхового стажа пострадавшего);
- ❑ в виде страховых выплат:
- ✓ единовременной (размер выплаты фиксированный, определяется в соответствии со степенью утраты пострадавшим профессиональной трудоспособности, исходя максимальной суммы, установленной Федеральным законом о бюджете ФСС РФ);
- ✓ ежемесячной (размер определяется как доля среднего месячного заработка, исчисленная в соответствии со степенью утраты профессиональной трудоспособности).

## ВЫПОЛНЕНИЕ РЕКОМЕНДАЦИЙ ПРП

### ТСР и ПОИ

Оплата расходов на изготовление протезно-ортопедических изделий (ортопедическая обувь, бандажи, корсеты и т.д.), обеспечение техническими средствами реабилитации (кресло-коляски, трости, костыли, слуховые аппараты и т.д.)

При соответствующих медицинских показаниях для получения транспортного средства и отсутствия противопоказаний к вождению пострадавший на производстве обеспечивается автомобилем, также ему оплачиваются расходы на горюче-смазочные материалы, текущий и капитальный ремонт автомобиля.

### СКЛ

При наличии рекомендаций ПРП (предоставление СКЛ не чаще 1 раза в течение календарного года).